

Photo : L.Cheviet

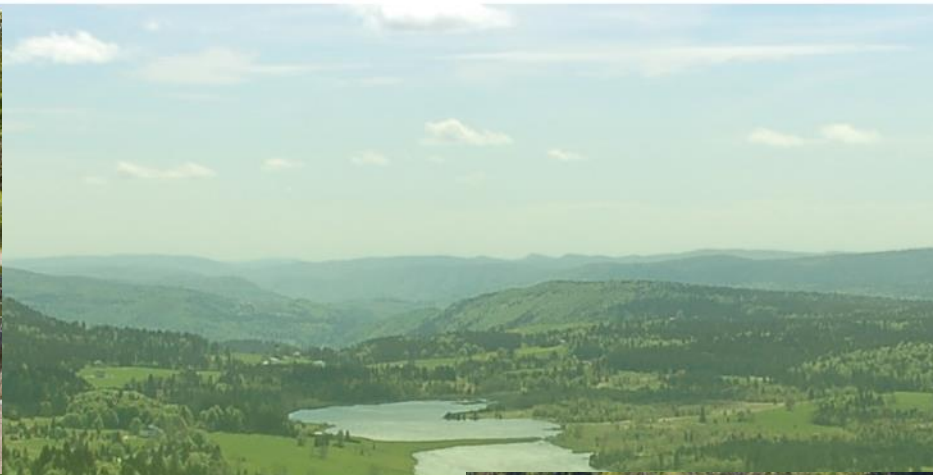


Photo : L.Cheviet



Photo : L.Cheviet



Du second plateau aux portes du Haut-Jura

GTJ Grandes traversées du Jura

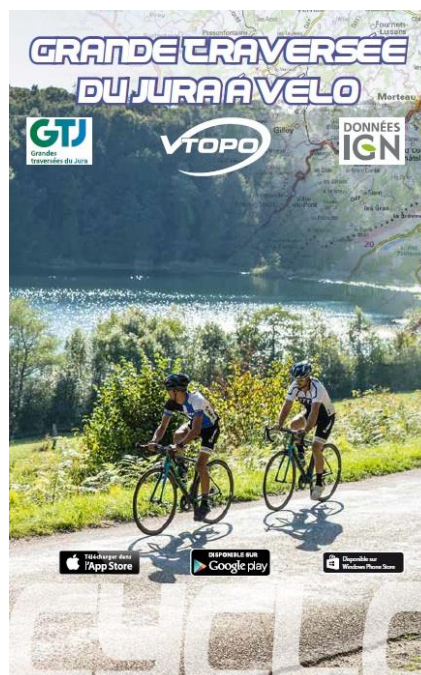
2 jours
69 Km

Du second plateau aux portes du Haut-Jura

En boucle, cette randonnée à vélo vous laisse le choix du point de départ. De Saint Laurent en Grandvaux à Chapelle des Bois, le tracé chevauche le second plateau et le Haut-Jura pour vous offrir des paysages typiquement jurassiens sans pour autant être très sportif. Lacs, hêtraies sapinières et prairies sont autant de décors qui se présentent aux yeux des cyclotouristes.

Entièrement sur la GTJ à vélo et ses variantes, le descriptif de cette boucle est dans le guide de la « Grande traversée du Jura à vélo ». Sa trace GPS est par ailleurs disponible sur le site www.gtj.asso.fr.

Et pour recharger les batteries, le réseau des hébergements GTJ vous accueille chaque soir à la nuitée.





Le parcours



Photo : L.Cheviet

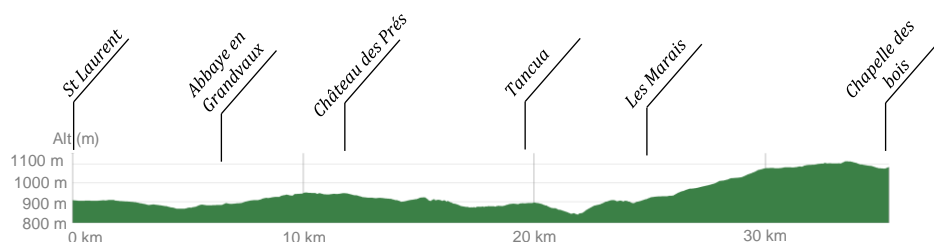
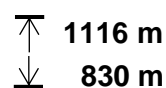


Photo : L.Cheviet

Les tronçons

1 / St Laurent en Gdvx – Chapelle des Bois

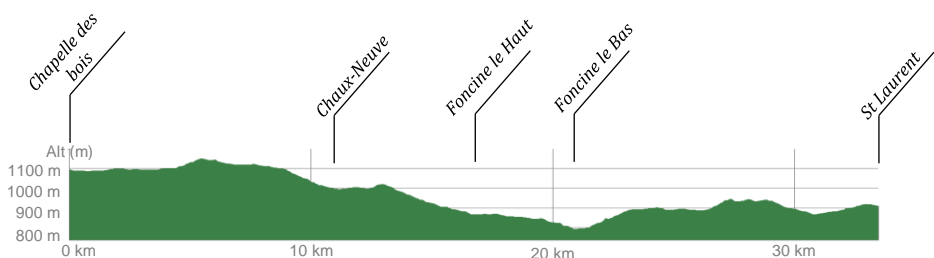
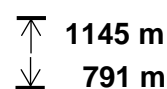
35 km



Description et carte : Page 46 jusqu'à Les Mouillés puis page 120 du guide « La GTJ à vélo ».

2 / Chapelle des Bois – St Laurent en Gdvx

33,5 km



Description et carte : Pages 120 puis 42 et 43 guide « La GTJ à vélo ».



Les hébergements GTJ

Kilomètre par kilomètre, dans le sens de la boucle

7 km Prénoyel :

Le Duchet (+8 km) – Centre de vacances
03 84 60 41 26

33 km Bellefontaine :

CEVEO (+4,6 km) – Centre de vacances
03 84 34 64 00

35 km Chapelle des Bois :

Les Mélezés – Hôtel Restaurant
03 81 69 21 82

Les Sabots de Vénus (+0,5 km) – Gîte d'étape
03 81 39 73 37

Nordique Symbiose (+0,5 km) – Village de gîtes
09 51 26 70 32

La Maison du Montagnon (+0,5 km) – Gîte d'étape
03 81 69 26 30

39 km

Maison de la Combe des Cives (+0,4 km) – Gîte d'étape
03 81 69 24 87

46 km Chaux-Neuve :

Auberge du Grand Gît (+0,2 km) – Hôtel Restaurant
03 81 69 25 75

52 km Foncine le Haut :

Chambre d'hôtes Lecoultre (+1 km) – Chambres d'hôtes
03 84 51 95 25

Le Grand Chalet (+2,4 km) – Hôtel Restaurant
03 84 51 95 51

57 km Chaux des Crotenay :

Le Cyclamen (+5,6 km) – Centre de vacances
03 84 51 50 85

Conseils :

Niveau de batterie : La consommation de la batterie diffère selon le vélo, le type de batterie, le type de moteur, le mode utilisé, le poids transporté, le nombre de kilomètres et le profil du parcours. Les paramètres sont tellement nombreux que l'estimation reste approximative. Ici elle a été mesurée avec les paramètres suivants : cycliste de 70 kg avec des batteries aux normes européennes et un rythme de pédalage normal, vélo VTC de 20 kg + 15 kg de bagages.

Route partagée : Le parcours est sur route partagée, il est donc conseillé de bien respecter le code de la route, d'être attentif et de rester visible (bandes réfléchissantes + vêtements de couleur).

Services sur la GTJ Cyclo Du nord au sud	Services															
	Infos tourisme	Bus	Gares	Taxi	Ravitaillement	Restaurant	Café	Distributeur de billet	Pharmacie	Hôtels	Gîtes	Ch d'hôtes	Campings	Centre de vacance	Refuge	Loueur / réparateur vélo
St Laurent en Grandvaux	x		x	x	x	x	x	x	x	x	x	x	x			
Prénoyel											x			x		
Chapelle-des-Bois	x				x	x	x			x	x					x
Chaux Neuve					x	x				x	x					
FONCINE-LE-HAUT	x	x		x	x	x	x	x		x	x	x	x			x
Chaux des Crotenay			x		x	x	x		x	x	x		x	x		